

## 9. Свидетельство о приемке.

Выключатель Зав. № \_\_\_\_\_

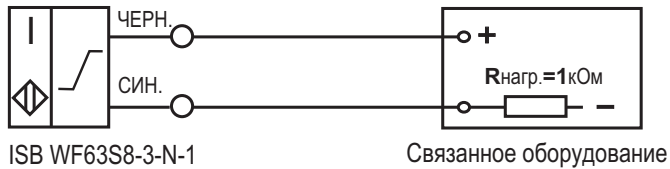
соответствует техническим условиям ВТИЮ.3428.017-2012ТУ и признан годным к эксплуатации.

Дата выпуска \_\_\_\_\_

Опрессовано на давление 1,5 МПа (15 атм) \_\_\_\_\_

Представитель ОТК \_\_\_\_\_ МП

Схема подключения к оборудованию



ISB WF63S8-3-N-1  
ISB WF63S8-3-N-1-C  
ISB WF63S8-3-N-1-C2  
ISB WF63S8-3-N-1-H

Связанное оборудование

Наименование вывода	Цвет провода		
Плюс	Коричневый (красный)	Красный	Черный
Минус	Синий	Белый	Синий

Габаритный чертёж

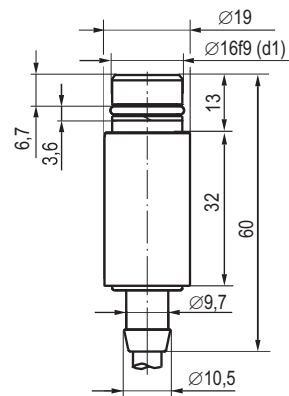
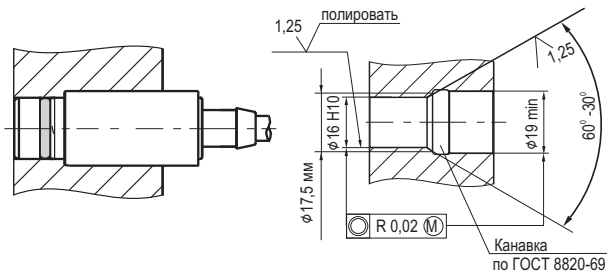


Схема монтажа



НАУЧНО-ПРОИЗВОДСТВЕННАЯ КОМПАНИЯ **ТЕКО**

454018, г.Челябинск, ул. Кислицина д.100, тел./факс: (351) 796-01-18, 796-01-19

E-mail: teko@teko-com.ru

www.teko-com.ru



## Выключатель

индуктивный бесконтактный

особовзрывобезопасный IS-N

ISB WF63S8-3-N-1 (BK WF63S8-3-N-1)

ISB WF63S8-3-N-1-C (BK WF63S8-3-N-1-HT)

ISB WF63S8-3-N-1-C2

ISB WF63S8-3-N-1-H (BK WF63S8-3-N-1-BT)

## Паспорт

ISB WF63S8-3-N-1.000 ПС

2013г.

## 1. Назначение.

Выключатель индуктивный бесконтактный особовзрывобезопасный предназначен:

- для преобразования бесконтактного воздействия объекта в электрический сигнал для управления исполнительным устройством;

- для применения в качестве элементов автоматизированных систем управления технологическими процессами;

Выключатели обеспечивают бесконтактную коммутацию промышленного оборудования группы I, предназначенного для подземных выработок шахт и рудников и их наземных строений, опасных по рудничному газу с возможными примесями других горючих газов или пыли в условиях особовзрывоопасной зоны, а также для оборудования группы II для применения в местах опасных по взрывоопасным газовым средам согласно ГОСТ Р МЭК 60079-0-2011 и ГОСТ Р МЭК 60079-11-2010.

Выключатели относятся к особовзрывобезопасному электрооборудованию, имеют маркировку взрывозащиты: - PO Ex ia ma I Ma / 0Ex ia ma IIC T6 Ga для ISB WF63S8-3-N-1 и ISB WF63S8-3-N-1-C.

- PO Ex ia ma I Ma / 0Ex ia ma IIC T4 Ga для ISB WF63S8-3-N-1-H и ISB WF63S8-3-N-1-C2.

Выключатели должны подключаться к сертифицированной электрической цепи уровня "ia" для взрывоопасных смесей категории I согласно ГОСТ Р 52350.11-2005 или группы IIC и могут применяться во взрывоопасных зонах в соответствии с требованиями главы 7.3 "Правил устройства электроустановок" и ГОСТ Р 51330.13-99 "Электрооборудование взрывозащищенное. Часть 14. Электроустановки во взрывоопасных зонах".

Сертификат соответствия № РОСС RU. МН04.В01226 от 17.08.12;

Разрешение Ростехнадзора России №PPC 00-049207 от 19.10.12.

## 2. Принцип действия.

Выключатель имеет чувствительную поверхность, предназначенную для контроля положения металлических объектов. При приближении к чувствительной поверхности выключателя любого металла ток выключателя уменьшается пропорционально расстоянию между выключателем и объектом воздействия.

## 3. Технические характеристики.

Формат, мм	Ø19x60
Способ установки в металл	Встраиваемый
Номинальный зазор	3 мм
Рабочий зазор	0...2,4 мм
Номинальное напряжение питания, Уном.	8,2 В DC
Напряжение питания, Ураб.	7,7...9 В DC
Коэффициент пульсаций питающего напряжения	≤10%
Выходной ток с недемпфированным генератором, Iнд	2,2 мА≤Iнд≤6 мА
Выходной ток с демпфированным генератором, Iд	0,1 мА≤Iд≤1,0 мА
Входное сопротивление согласующего усилителя	500...1000 Ом
Номинальное входное сопротивление согласующего усилителя	1000 Ом
Добавочное сопротивление между выключателем и усилителем	0...50 Ом
Выходная функция	Нормально замкнутый
Выходной сигнал	
на включение	≥1,8 мА
на отключение	≤1,5 мА
Гистерезис	≤15%

Частота переключения, Fmax	≤ 500 Гц
Максимальное давление	1 МПа (10 кг/см <sup>2</sup> )
Диапазон рабочих температур	
для выключателей ISB WF63S8-3-N-1	-25°C...+80°C
для выключателей ISB WF63S8-3-N-1-C	-45°C...+65°C
для выключателей ISB WF63S8-3-N-1-C2	-60°C...+90°C
для выключателей ISB WF63S8-3-N-1-H	-15°C...+105°C
Материал корпуса	12X18H10T
Присоединение	Кабель 2x0,34мм <sup>2</sup>
Степень защиты по ГОСТ 14254-96	
- со стороны чувствительной поверхности	IP68
- остальное	IP67
Электрические параметры для подключения к искробезопасной цепи с максимальными значениями	Ui: 20 В; Ii: 180 мА; Pi: 133 мВт; Ci: 0,03 мкФ; Li: 0,3 мГн.

## 4. Содержание драгметаллов, мг.

Золото -

Серебро -

## 5. Указание мер безопасности.

Все подключения к выключателю производить при отключенном напряжении питания.

По способу защиты от поражения электрическим током выключатель относится к электробезопасному оборудованию.

## 6. Монтаж и техническое обслуживание.

Электрический монтаж производить в соответствии с руководством по эксплуатации ISB WF63S8-3-N-1.000 РЭ, требованиями главы 7.3 "Правил устройства электроустановок" и ГОСТ Р 52350.14-2006.

Техническое обслуживание проводится в соответствии с требованиями ГОСТ Р 52350.17-2006.

Выключатель должен использоваться в комплекте со связанным электрооборудованием, имеющим вид взрывозащиты ia согласно ГОСТ Р МЭК 60079-11-2010. Связанное электрооборудование должно иметь маркировку взрывозащиты [Ex ia] I или [Ex ia] IIC.

## 7. Комплектность поставки.

Выключатель - 1 шт.

Паспорт (на каждые 20 выключателей в транспортной таре) - 1 шт.

Руководство по эксплуатации (на каждые 20 выключателей в транспортной таре) - 1 шт.

Сертификат соответствия (на каждые 20 выключателей в транспортной таре) - 1 шт.

Разрешение Госгортехнадзора (на каждые 20 выключателей в транспортной таре) - 1 шт.

**ПРИМЕЧАНИЕ:** Связанное оборудование (блок сопряжения) поставляется по отдельной заявке.

## 8. Гарантийные обязательства.

Гарантийный срок эксплуатации 24 месяца со дня ввода в эксплуатацию, но не более 36 месяцев со дня отгрузки потребителю при условии соблюдения правил транспортировки, хранения, монтажа, эксплуатации и отсутствии механических повреждений.

Рабочий ресурс 30 000 часов.

Срок эксплуатации выключателей 6 лет.